

1/4 1.PULKA

DEALER'S CHOICE - P.Marber

Dejvické divadlo, premiéra 11.12.2010

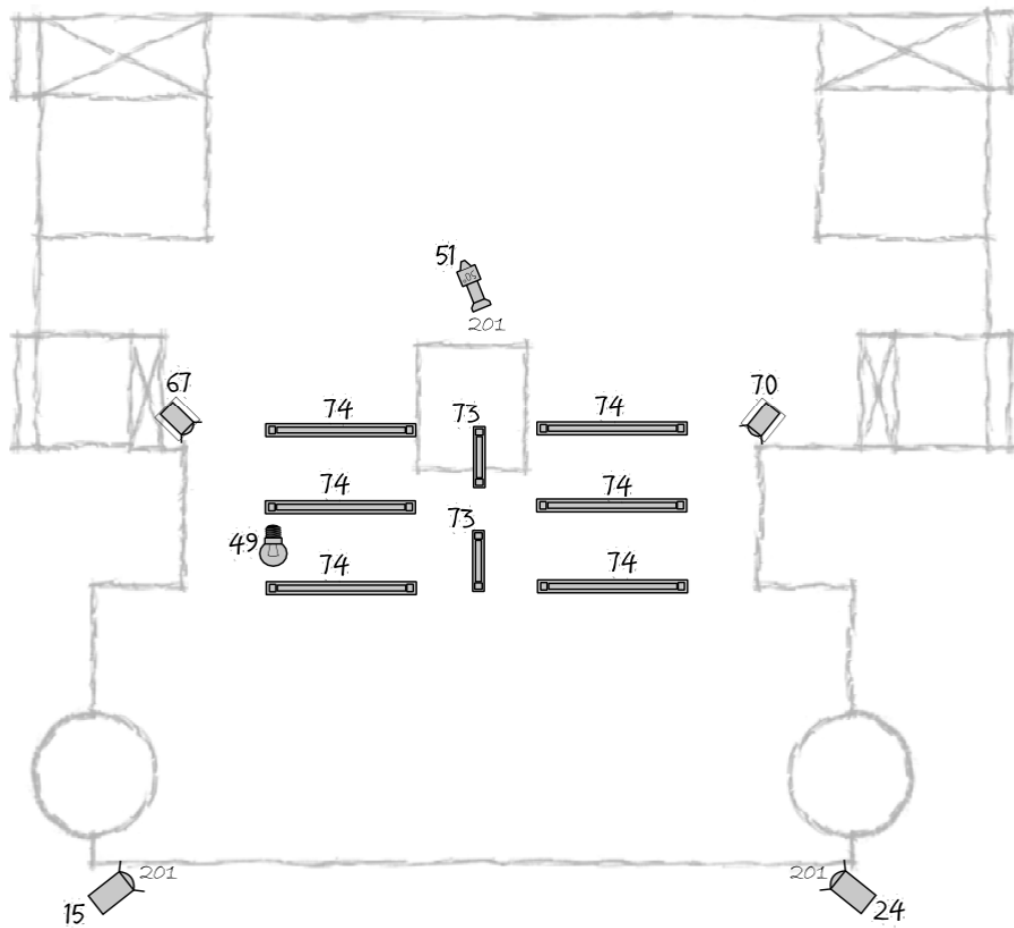
režie: J.Pokorný

světelný design: Ječmen

měřítko 1:50

1cm = 0,5m

nakreslil: Dědek



2/4 2.PULKA

DEALER'S CHOICE - P.Marber

Dejvické divadlo, premiéra 11.12.2010

režie: J.Pokorný

světelný design: Ječmen

měřítko 1:50

1cm = 0,5m

nakreslil: Dědek

-  PG 2kW/1kW/0,65kW
-  FR 2kW/1kW/0,65kW
-  PAR 64 1kW CP60/CP61/CP62/CP95
-  PAR 64 1kW SHORT CP60/CP61/CP62
-  PAR 56 0,3kW NSP/MFL/WFL
-  MULTIPAR
-  PROFIL ETC S4 fix / zoom
-  FLOOD 1kW/0,5kW/0,15kW
-  FLOOD 4X 0,15kW
-  FLUOR. TUBE 120cm/60cm/40cm
-  JINÝ ZDROJ
-  DIAPROJEKTOR
-  POZEMNÍ STATIV

3/4 LEGENDA

DEALER'S CHOICE - P.Marber

Dejvické divadlo, premiéra 11.12.2010

režie: J.Pokorný

světelný design: Ječmen

měřítko 1:50

1cm = 0,5m

nakreslil: Dědek

DMX	reflektor	filtr	fokus	poznámka
2	PAR 64 CP 61		FOH děkovačka	
3	PAR 64 CP 61		FOH děkovačka	
4	PAR 64 CP 61		FOH děkovačka	
5	PAR 64 CP 61		FOH děkovačka	
8	PC 1kW	201	boční front P části	
9	ETC S4 zoom 15/30		malý obrázek 2.půlka	fokus pauza!!!
12	PC 1kW		boční front L části – také postava u hr.sloupu	
14	PC 0,65kW	201	kontra mezi klec a linku	
15	PC 1kW	201	FOH křížem 2.půlka – postava vedle linky, ne zdi, ne horizont, začíná cca 1m před soklem a linkou	
16	PC 1kW		front L část	
24	PC 1kW	201	FOH křížem 2.půlka – postava vedle linky, ne zdi, ne horizont, začíná cca 1m před soklem a linkou	
25	ETC S4		postava na soklu, ne obraz	
30	PC 1kW	201	celek – až výška postavy u horizontu	
31	PC 0,65kW		sokl se židlem, stojící postava u hr. Sloupu, přední hrana klap	
39	PAR 64 CP95		pod sebe celek	
46	PAR 64 CP95	201	vchod zpoza P hr. Sloupu	
48	PC 1kW		k horizontu, lítačky, schody, postava na středu, přetéká do Pčásti	
49	lampa širm		za Ashe	pauza!!!
51	ETC S4	201	rozmazané kolo na postavu 2.půlka – roh linky a přetékající kruh za a ke středu r=1,5m	
53	PC 1kW	201	pod sebe mezi klec a linku, bere spodní L část lítaček, spodek klap s hranou hr.sloupu	
61	PC 1kW		od horizontu až schody na sokl, lítačky, rampa	
63	2x multipar		obraz	
66	PC 1kW	201	vnitřek klece, od horizontu, lítačky, schůdky z rampy, až k lince, přesvit do L části	
67	nástěná lampa		skoba na L hr.sloupu	demont pauza!!!
	PC 0,65kW + pozemák		zadní roh L hr. Sloupu, do boční zdi	pauza!!!
69	PAR 64 CP 62 short	201	vrch ripstolí v rohu – lítačky	
70	2x zářivka 60cm + pinspot		Digestoř – pinspot jako zátěž do zdi za P hr.sloup	demont pauza!!!
	PC 0,65kW + pozemák		zadní roh P hr. Sloupu, do boční zdi	pauza!!!
73	2x zářivka 60cm		na délku na střed stropního roštu	ON dimmer o pauze!!!
74	6x zářivka 120cm		na šířku na stropní rošt – po dvou ve 3 řadách	ON dimmer o pauze!!!

4/4 FOKUS

DEALER'S CHOICE - P.Marber

Dejvické divadlo, premiéra 11.12.2010

režie: J.Pokorný

světelný design: Ječmen

měřítko 1:50

1cm = 0,5m

nakreslil: Dědek